



Association de Développement de l'Emploi Agricole et Rural

Un réseau de paysans

- Accompagner les agriculteurs dans leur métier et le changement de pratiques
- Soutenir les initiatives favorables à l'emploi et au développement d'une agriculture paysanne
- Adhérente à la FADEAR et au réseau Inpact national

Accompagner l'installation et la transmission des fermes

- Accompagnement des porteur.ses de projet à l'installation, de l'émergence jusqu'à la mise en œuvre des projets.
- Accompagnement des cédant.es dans leur processus de transmission
- Accompagnements individuels et collectifs

Promouvoir l'Agriculture Paysanne

- Accompagnement de collectifs/groupes de paysan.nes
- Journées d'échanges de pratiques
- Formations (compétences techniques, organisationnelles, changement des pratiques)

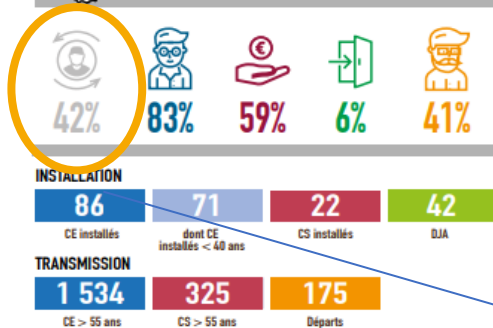
Animation de programmes territoriaux favorisant l'installation et la transmission avec les collectivités

Partenariats avec le PETR Pays Midi Quercy, Pays de Lafrançaise, Pays de Serres en Quercy

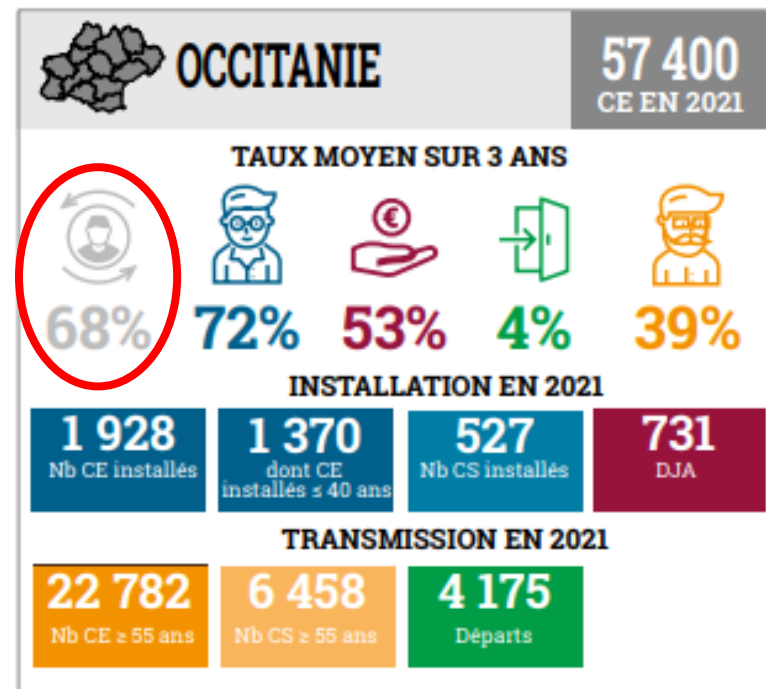
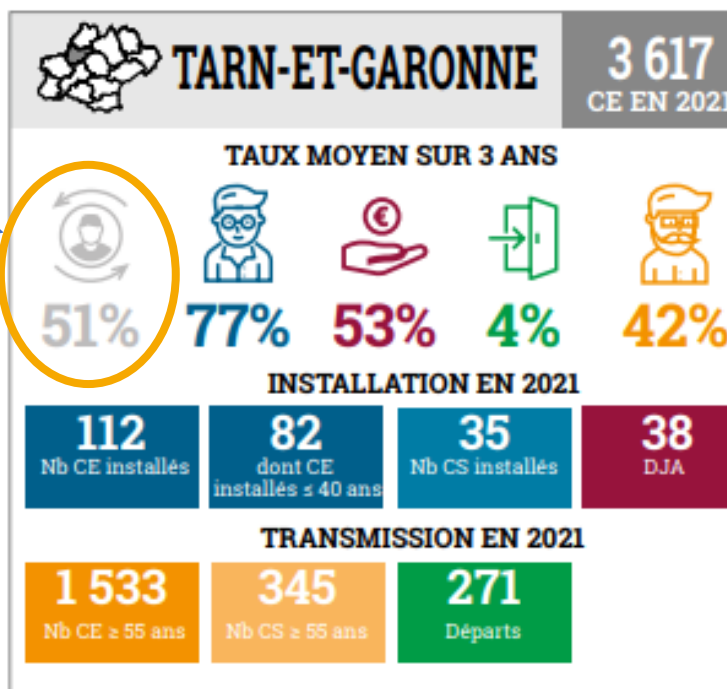
Enjeu du renouvellement agricole : un petit état des lieux...

2021

 Tarn-et-Garonne



2023



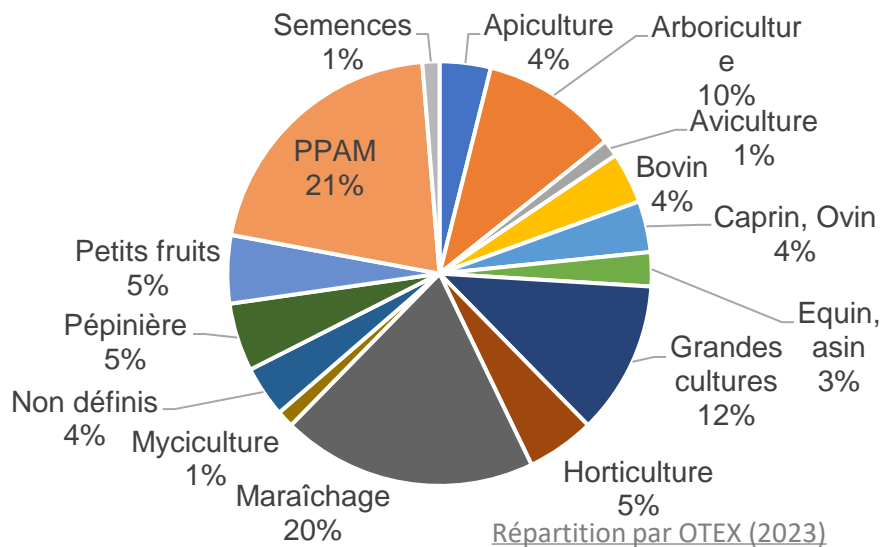
Taux de remplacement
Taux d'installation CE < 40 ans
Taux d'installation aidées par la DJA
Taux de départ des CE
Taux de CE > 55 ans

Profils accompagnés par l'ADEAR 82 en 2023

Installation

Profil des porteurs de projet accompagnés :

- 77 porteurs de projet
 - => dont 53% de femmes
 - => dont 86% d'installation Hors Cadre Familial
 - => Reconversion
 - 21% de moins de 30 ans
 - 34% entre 30 et 40 ans
 - 45% de plus de 40 ans



Transmission

Profil des cédants accompagnés

Cédants < 55 ans : 6
 Entre 55 et 60 ans : 4
 > 60 ans : 19

19 mises en relations avec des porteurs de projet
 2 Transmissions abouties
 1 transmission progressive (CEFI) finalisée
 21 cédants ne souhaitant pas que leur ferme parte à l'agrandissement

Profil des exploitations

- 5 en Arboriculture
- 8 Elevage (5 bovin viande – 2 bovin lait – 1 ovin)
- 4 grandes cultures-céréales
- 7 parcelles
- Surfaces : de 1,05 ha à 74 ha.

Freins à la transmission

Temporalité Cédants – Repreneurs, Financement

Comment faire correspondre l'offre et la demande ?

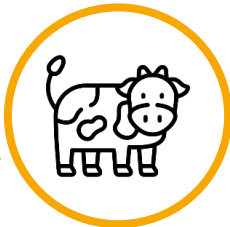
En France, **1/3** des nouveaux installés sont des **Hors Cadre Familiaux**

Depuis 2010, le Tarn-et-Garonne a perdu **1/2** du cheptel de vaches laitières, **1/3** des vaches allaitantes et **1/4** du cheptel avicole

En Occitanie, le taux de renouvellement en **maraichage et horticulture** est de **111%**

Les repreneurs* se dirigent *moins* vers l'**élevage spécialisé** et *plus* vers la **polyculture élevage très diversifiée**

Les porteurs de projet se tournent de plus en plus vers la **transformation** à la ferme, dans une logique de **création de valeur ajoutée et d'autosuffisance**



Installation

Accompagnements collectifs et individuels

Accompagnement individuel

- Emergence du projet
- Montage du projet
- Suivi post-installation

Accompagnement collectif

- Primo-accueil installation
- De l'idée au projet : à la découverte du métier de paysan.ne (5 jours)
 - *Octobre 2024*
- Dimensionner son projet : le prévisionnel économique (5 jours)
 - *5, 12, 19, 26 novembre et 3 décembre 2024*

Formations d'accompagnement collectif et post-installation

- Me préparer à accueillir un nouvel associé, avec l'ATAG. *22 et 29 novembre 2024*
- Analyser mes chiffres pour mieux gérer ma ferme. *Initiation le 6 décembre 2024 ; Formation le 14 et 21 janvier 2025*

OBJECTIF

- Favoriser le lien et les échanges entre les porteur.euses de projet et les nouveaux installé.e.s sur le territoire, avec des agriculteur.ices déjà expérimentés
- Constituer un réseau d'échanges de savoirs pour appuyer les installations

→ 9 binômes constitués



FORMATION TUTEUR-TUTRICE

Devenez une personne ressource pour les agriculteurs-trices en cours d'installation !

2 sessions au choix : Lundi 9 octobre 2023 à Réalville
ou Mercredi 11 octobre 2023 à St-Antonin-Noble-Val
De 16h à 19h30 suivi d'un apéro convivial

L'ADEAR 82 lance son dispositif de tutorat avec le Projet Alimentaire Territorial du Pays Midi Quercy.
Vous avez envie de partager vos connaissances avec des porteurs et porteuses de projet? Venez vous former pour devenir tuteur ou tutrice du réseau!

Programme :

- Connaître le cadre du tutorat.
- Adopter la posture de tuteur-trice.
- Identifier ce que vous avez envie de partager et transmettre aux futurs tutorés

⇒ Inscriptions auprès de Caroline BOUVIER d'YVOIRE avant le 3 octobre !

Contact

Caroline BOUVIER D'YVOIRE
adear82.cb@jeminstallepaysan.org
06 46 74 70 69

Lieux

Lundi 9/10 : Salle Virazel, 6 bd
Virazel, à Réalville
Me 11/10 : Salle du Congrès,
Mairie de St-Antonin-NV



Transmission

Des parcours de transmission multiples

Un accompagnement individuel, sur mesure et dans le temps

Des rendez-vous réguliers

Pour faire le point sur
l'avancement du projet

Formation « Anticiper et prendre en main la transmission de ma ferme »

*26 novembre, 3 et 10 décembre 2024 et
7 janvier 2025*

Permanence Information Transmission

Lafrançaise le 18 novembre

Saint-Antonin-Noble-Val, le 20 Novembre

Accompagnement au passage de relais avec le repreneur

(CEFI, stage, ...)

Appui à la recherche de repreneurs

- Rédaction et diffusion d'une annonce
- Mise en lien avec de potentiels repreneurs
- Invitation à des temps de rencontre cédants-repreneurs

Le Diagnostic Transmission

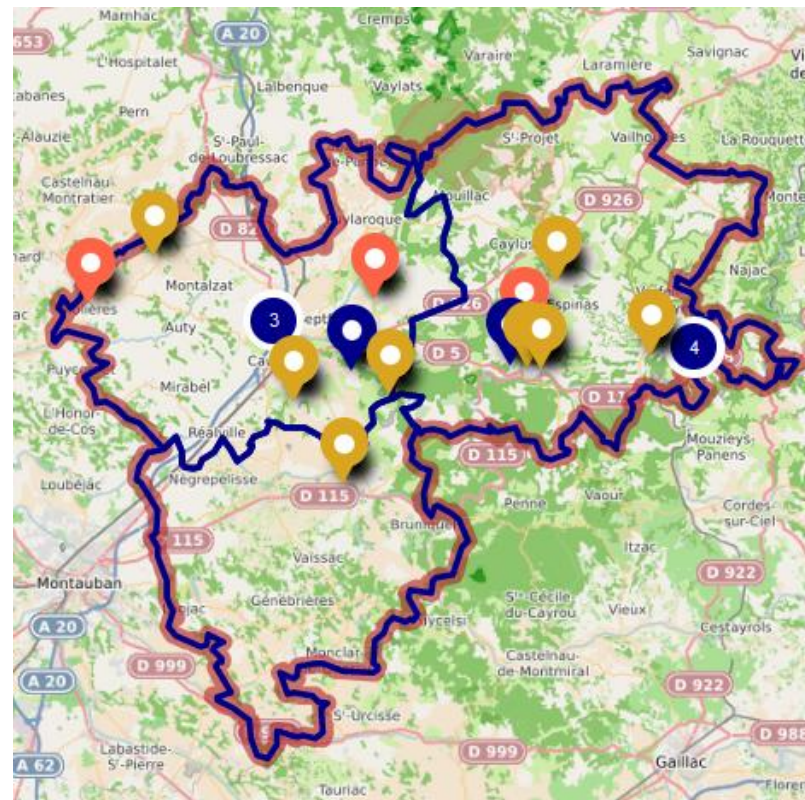
Un outil pour :

- Mettre au clair votre projet de transmission
- Envisager différentes possibilités de reprise
- Présenter à terme votre ferme aux potentiels repreneurs

Cartographie Interactive

OBJECTIFS






- Avoir une vitrine en terme d'attractivité économique pour le territoire
- Avoir un outils pour fluidifier la communication entre les acteurs du territoire



Annonces Paysannes en Pays Midi Quercy - La plateforme participative

par ADEAR 82

Cette carte interactive a pour objectif de faciliter la mise en relation des paysans et paysannes sur le territoire du PETER Pays Midi Quercy. --- Vous souhaitez publier une annonce ? Contactez l'ADEAR 82 par mail adear82.al@jeminstallepaysan.org --- Un projet réalisé dans le cadre du Projet Alimentaire Territorial du PETER Pays Midi Quercy financé par la DRAAF Occitanie.

-  **Annonces Emploi** sur le Pays Midi Quercy
-  **Annonce Transmission** sur le Pays Midi Quercy
-  **Annonce Association** sur le Pays Midi Quercy
-  **Annonce Porteurs de projet** sur le Pays Midi Quercy
-  **Délimitations des Communautés de Communes**
-  **Délimitation du PETER Pays Midi Quercy**
-  **Délimitation PETER**

Crédits

Evènements Transmission (conférences, cafés-transmission, ciné-débats...)



CAFÉ TRANSMISSION

Imaginer le futur de ma ferme pour mieux la transmettre à la nouvelle génération

Au programme :

- Quels leviers pour transmettre ?
- Quels sont les pistes de diversification et de restructuration sur ma ferme ?
- Quels sont les profils et attentes des nouveaux porteur.euse.s de projet ?
- Témoignage de cédant.e.s et repreneur.euse.s

LIEU
L'aMICHEmin
Place Jean-Pierre CAVE
82230 MONCLAR de QUERCY

DATE
Mardi 23 avril 2024
19h - 21h

CONTACT 06 12 72 48 88 / adear82@jeminstallepaysan.org




50 ANS DANS LA VIE D'UNE FERME

LA FERME DES BERTRAND

GILLES PÉRET
AU CINÉMA LE 31 JANVIER

AVANT-PREMIÈRE & CINÉ-DÉBAT

MAR. 23 JANVIER 20H00

Une séance animée par Gilles Bécard, de Meloniti Nature, avec la participation de l'ADEAR 82 et de la Confédération Paysanne 82
4€ sur présentation du pass à découper dans le magazine Télérama de la semaine

INFOSETHORAIRE SUR www.cgrcinemas.fr
RÉSERVEZ VOS PLACES DÈS MAINTENANT



CONFÉRENCE **11 juin 2024**

dans le cadre du
Projet Alimentaire Territorial
du Pays de Lafrançaise

François Purseigle
Professeur et sociologue
spécialisé dans l'étude des
comportements et des
organisations des
agriculteurs

**UNE AGRICULTURE
SANS AGRICULTEURS**

FRANÇOIS PURSEIGLE
BERTRAND BERTRAND

SciencesPo
LES PAYSANS

Au programme :

- Présentation de l'ADEAR 82 et du Projet Alimentaire Territorial du Pays de Lafrançaise
- Conférence sur le livre "Une agriculture sans agriculteurs", co-écrit par François Purseigle
- Temps d'échange et de questions sur les transformations de l'agriculture française

LIEU
Restaurant L'Art du Temps
600 Route de Moissac
82130 Lafrançaise

DATE
Mardi 11 juin 2024
à 18h30

CONTACT
06 12 72 48 88
adear82@jeminstallepaysan.org
c.crubile@paysdelafrafrancaise.fr

Pour plus d'informations et renseignements :

Camille PELLERIN, accompagnatrice Installation,
adear82.cp@jeminstallepaysan.org

Clémence DRIANNO, animatrice Agriculture Paysanne,
adear82@jeminstallepaysan.org

Aurélia LECLERC, accompagnatrice Transmission
adear82.al@jeminstallepaysan.org