

ÉTAT DES TERRES AGRICOLES EN FRANCE



RAPPORT DE TERRE DE LIENS | 2022

TOUT DOIT
DISPARAÎTRE ?

QUELQUES REPERES SUR LES TERRES AGRICOLES EN FRANCE

Forum foncier - transmission et installation des agriculteurs
PAT Pays de Lafrançaise - 5 novembre 2024



Midi-
Pyrénées





Introduction

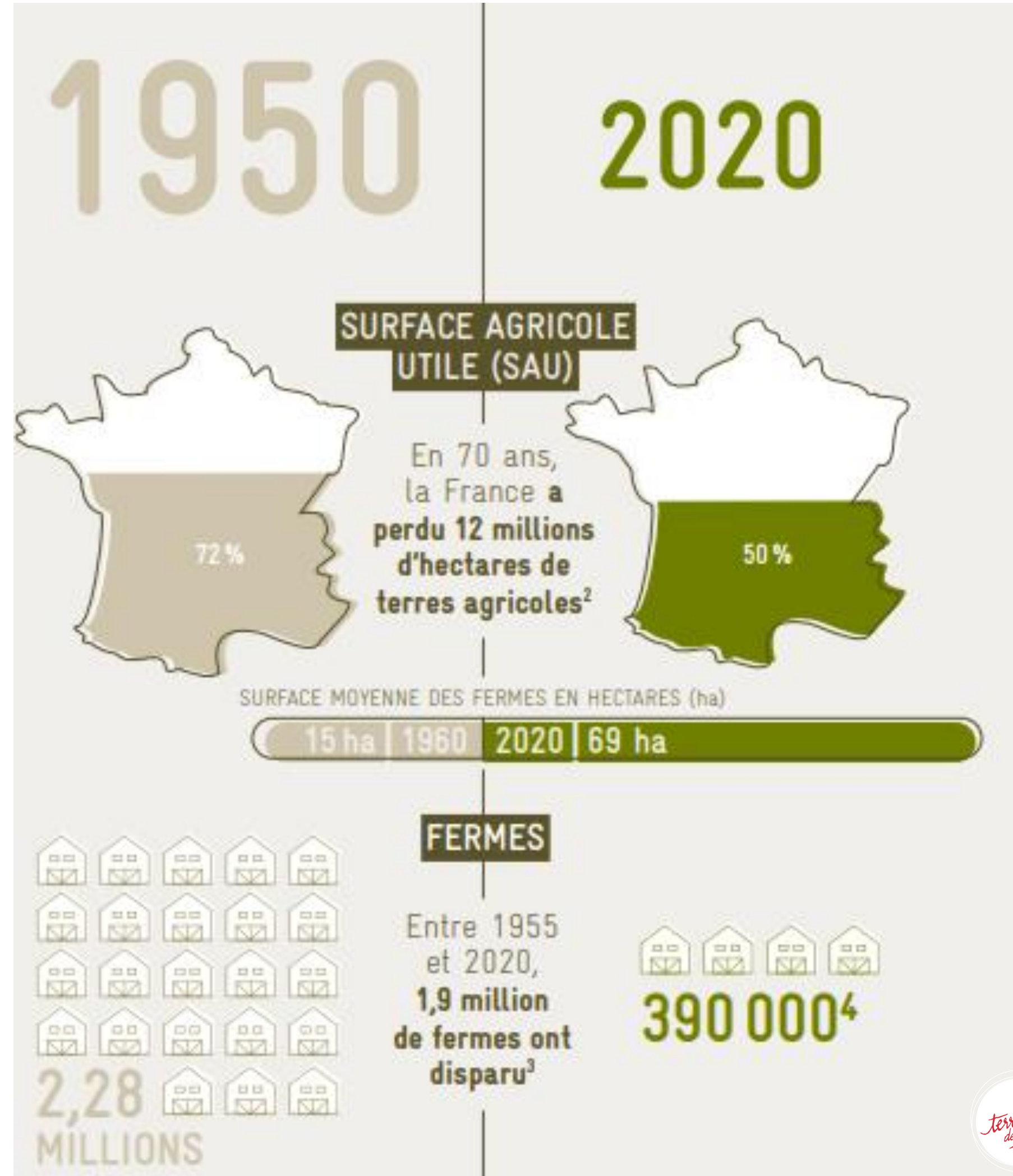
5 millions
d'hectares
de terre

Vont changer de mains d'ici 10 ans

20 % de la surface agricole
française

01

Les constats de 1950 à 2020



Aujourd'hui « La ferme France », c'est...⁶

LES GRANDES FERMES
D'UNE SURFACE MOYENNE
DE 136 ha
REPRÉSENTENT

1 ferme sur 5

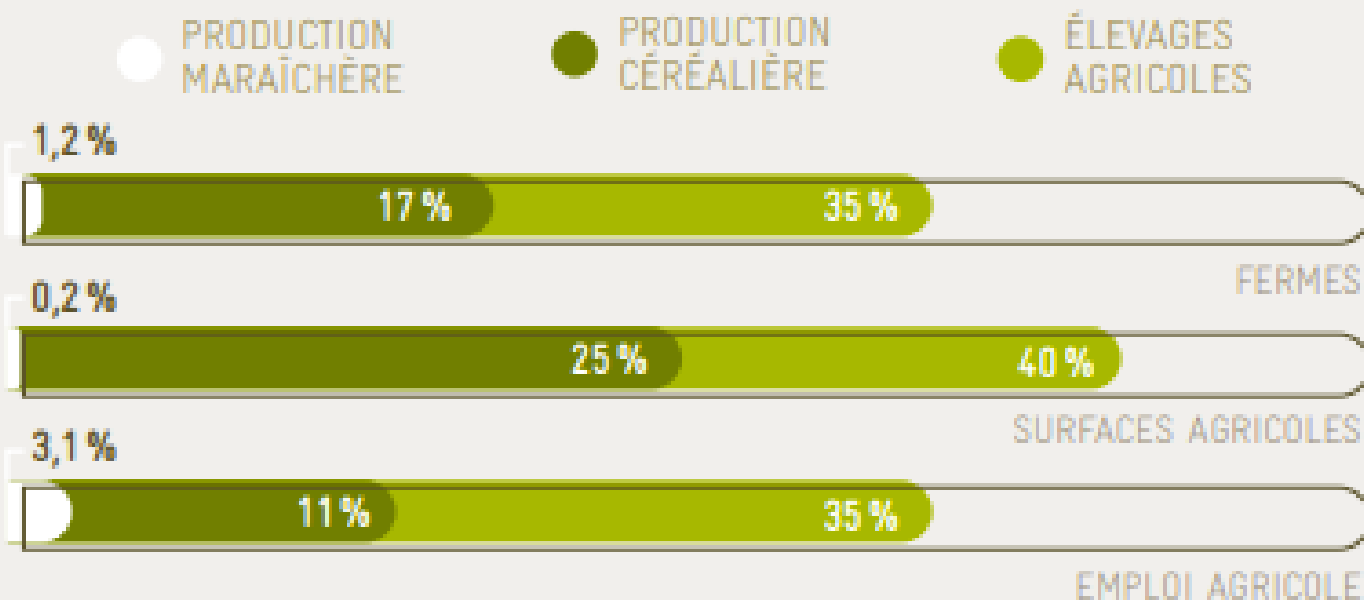
ELLES COUVRENT 40%
DU TERRITOIRE AGRICOLE
MÉTROPOLITAIN⁹

LE CAPITAL IMMOBILISÉ
(MATÉRIEL, BÂTIMENTS
ET FONCIER) EST PASSÉ DE

173 000 € à 275 000 €

PAR FERME
ENTRE 2000 ET 2020, LE DOUBLE
DES AUTRES PROFESSIONS¹¹

LES PRODUCTIONS⁷



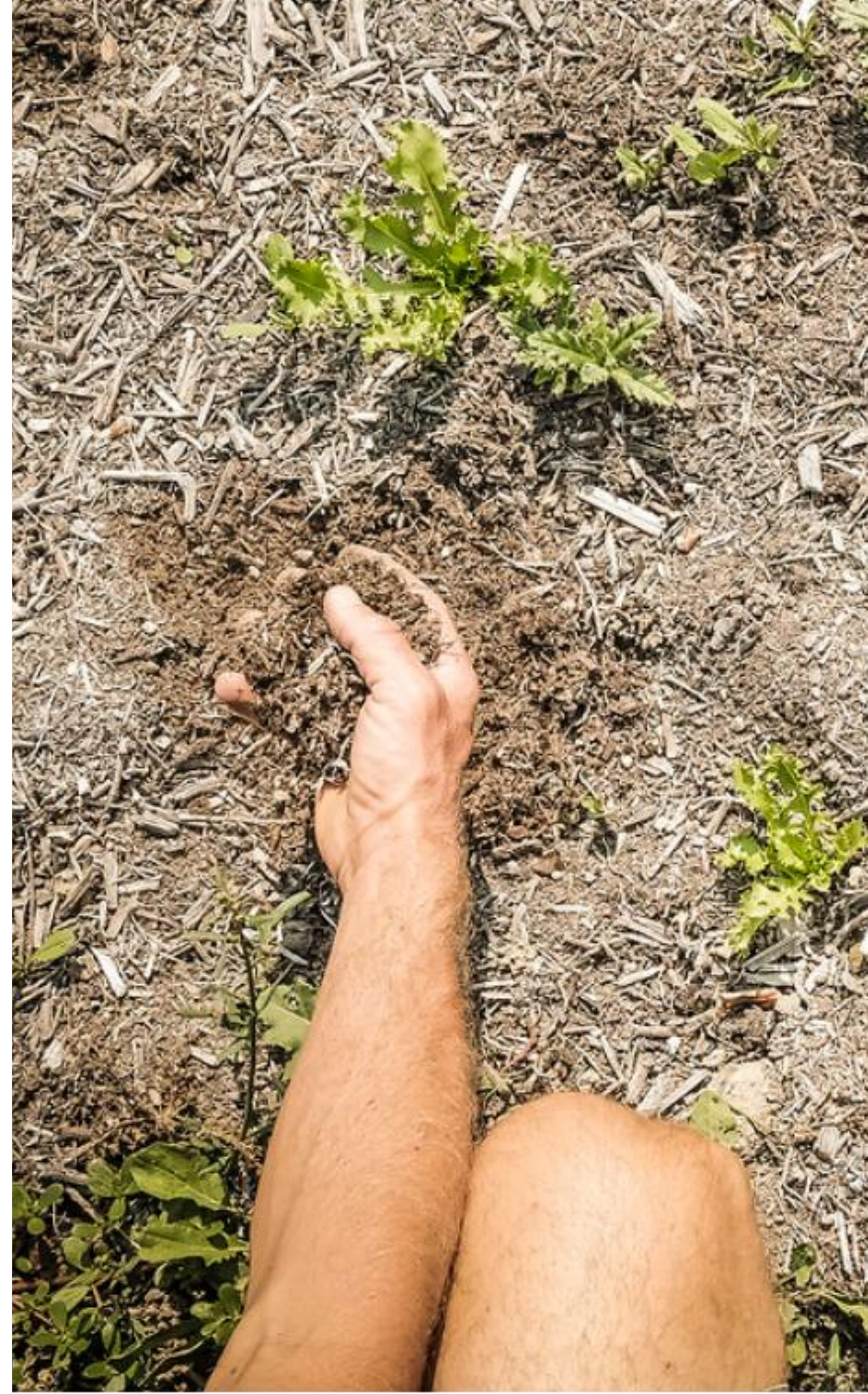
TYPES DE FERMES

SURFACE MOYENNE DES EXPLOITATIONS EN HECTARES

EN 2020 | 69 ha



60% des terres agricoles sont louées¹⁰
ceux qui travaillent la terre ne sont pas propriétaires
mais sont protégés par le statut du fermage



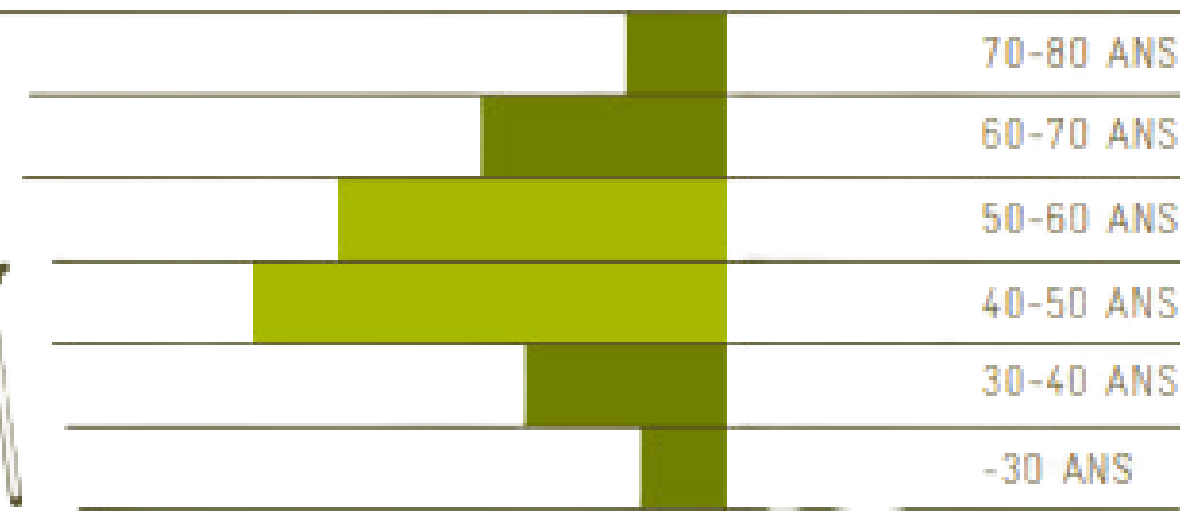


LES AGRICULTEURS ÂGÉS DE
55 ans ou +
 utilisent

UN TIERS DE LA SAU¹²

ÂGE

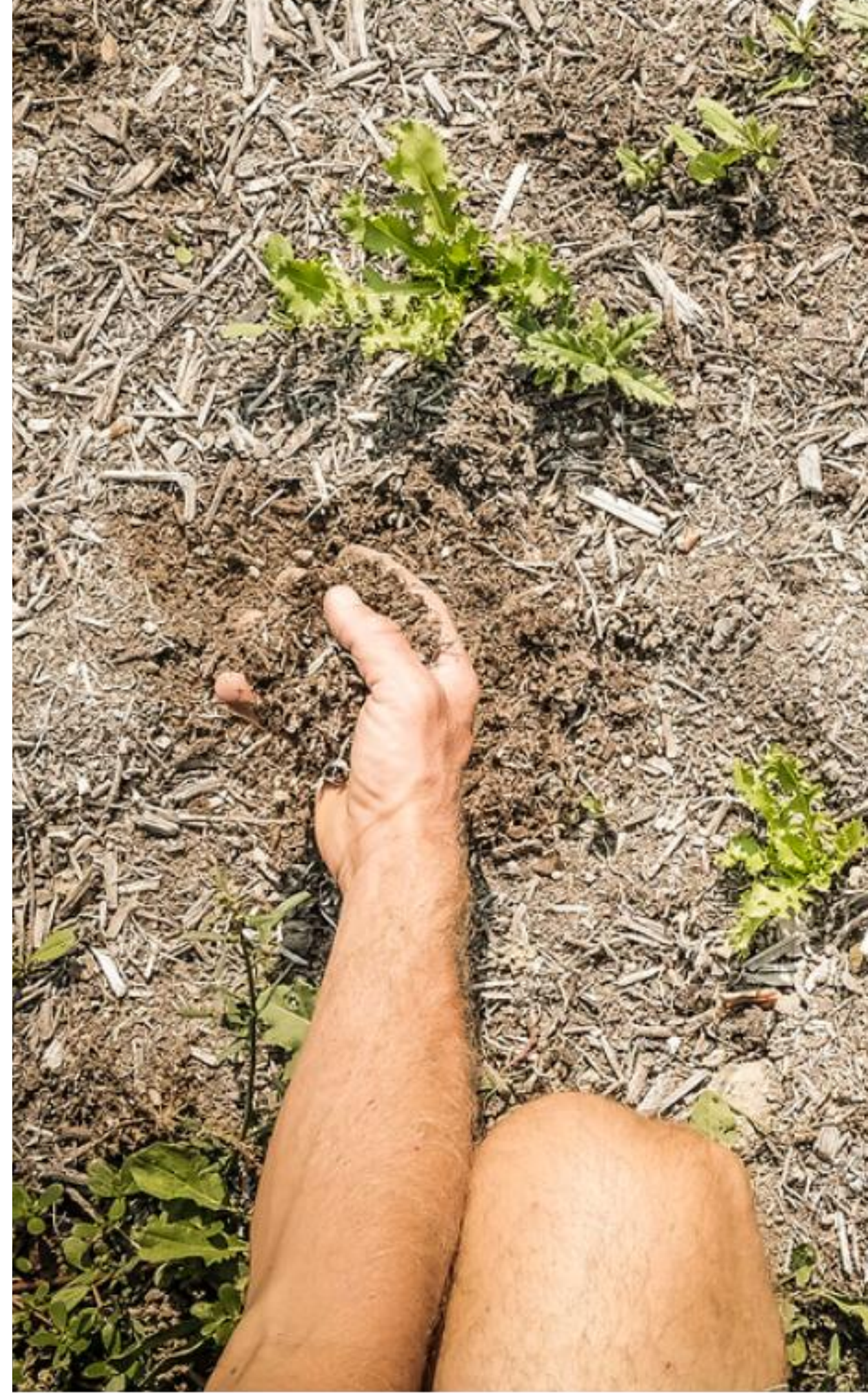
En 2016, l'âge moyen des agriculteurs **était de 52 ans**



D'ici à 2030

5 millions d'hectares

Devraient changer de mains soit près d'1/5 des terres agricoles de France métropolitaine





Une dynamique
d'artificialisation constante



≈ +
55 000 HA/AN
DE TERRES
ARTIFICIALISÉES

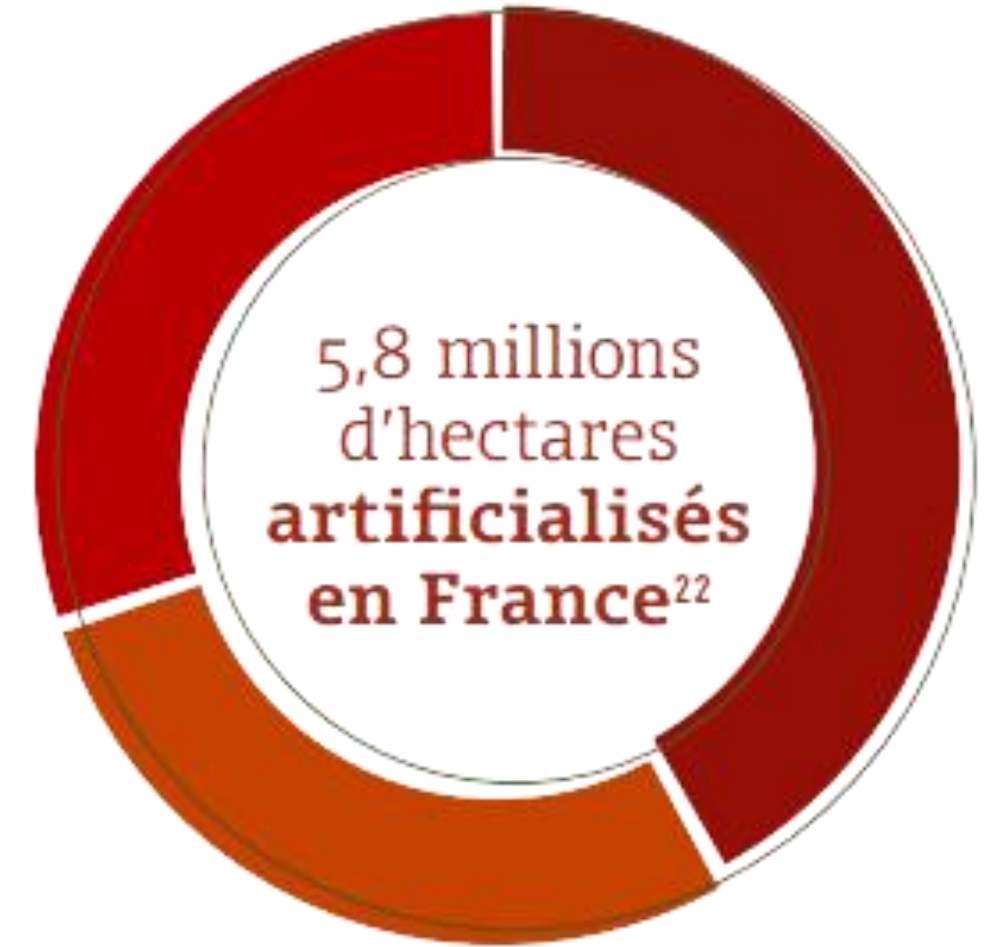


Chaque année,
c'est la capacité à nourrir
une ville moyenne **comme**
Le Havre que l'on perd¹³



ENTRE 1960 ET 2010
**les surfaces
artificialisées
ont doublé**

PASSANT DE 2,5 À 5 MILLIONS
D'HECTARES¹⁶



- INFRASTRUCTURES DESTINÉES AUX ACTIVITÉS ÉCONOMIQUES ET DE LOISIRS
- HABITAT
- INFRASTRUCTURES DE TRANSPORTS

03



Des terres
sans paysans
Concentration des terres
Accès à la terre



Concentration des terres

Des fermes moins nombreuses et toujours plus grandes

GRANDES
EXPLOITATIONS
D'UNE SURFACE MOYENNE
DE 136 ha

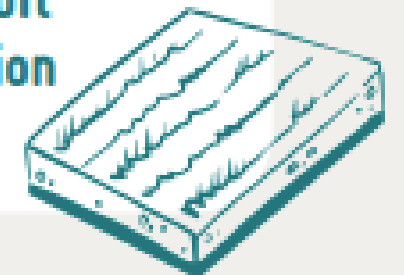


REPRÉSENTENT 1 FERME SUR 5

Ces
exploitations
couvrent
40% du territoire
agricole
métropolitain⁶⁹



La surface agricole
moyenne d'une ferme
est passée de
**24 à 69 ha entre
1988 et 2020 soit
une augmentation
de 183 %⁶⁹**





PERSONNES
QUI SOUHAITENT
S'INSTALLER



NON ISSUES DU MILIEU AGRICOLE

Ces personnes n'ont donc pas accès à des terres familiales¹⁰⁵

Les 2/3
des surfaces
libérées

CONDUISENT
À L'AGRANDISSEMENT
DES FERMES DÉJÀ
EXISTANTES¹⁰⁶

Accès à la terre

Un frein au renouvellement des générations



La propriété a une grande incidence sur l'orientation et la préservation des terres agricoles

En 1980, 65 % de la SAU est propriété des agriculteurs ou de leur famille

Aujourd'hui, 60 % des candidats à l'installation ne sont pas issus du milieu agricole



10 % des plus gros propriétaires possèdent 50 % de la SAU



Comment favoriser les transmissions et les installations agricoles

pour une agriculture respectueuse de l'environnement et des humains ?



TERRE DE LIENS

PROTÉGER LES TERRES AGRICOLES

INSTALLER DES PAYSANS ET PAYSANNES

MOBILISER LES CITOYENS ET CITOYENNES

IMPLIQUER LES POUVOIRS PUBLICS





Quelques chiffres

Constats et impact
de l'action de Terre de Liens



NOS CONSTATS

2/3 DES SURFACES

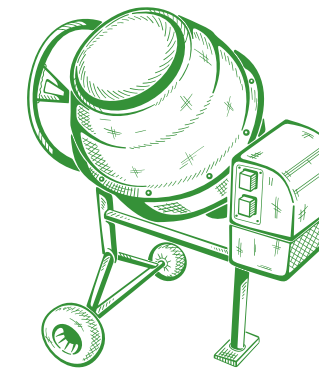
aujourd'hui libérées vont conduire à l'agrandissement d'exploitations existantes.

Des fermes de plus en plus grandes, difficiles à transmettre.

ENVIRON 25%

des agriculteurs et agricultrices seront à l'âge de la retraite d'ici 2030, dont au moins un tiers sans repreneur identifié.

De moins en moins de paysan·nes.



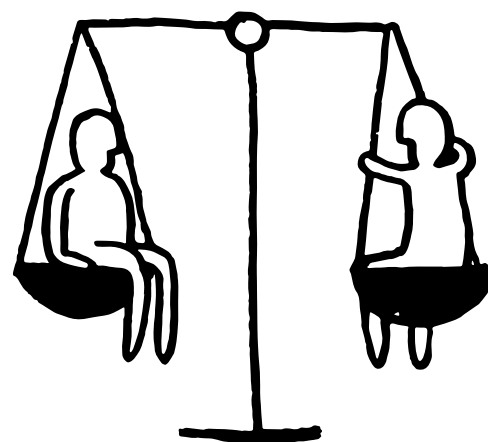
En France, en moyenne depuis 10 ans, 44 000 ha ont été artificialisés par an, soit l'équivalent d'un département qui disparaît tous les 13 ans.

Moins de terres agricoles.

L'ACTION DE TERRE DE LIENS EN CHIFFRES

54 000
PERSONNES

ayant contribué depuis la création
de Terre de Liens (actionnaires,
donateur·rices, adhérent·es)



1500

bénévoles et une centaine
de salarié·es à l'oeuvre



800
paysannes
& paysans

travaillent sur des
fermes Terre de Liens

environ

1300

porteurs & porteuses de
projets agricoles

sont accueilli·es par an

plus de
90 collectivités
territoriales

accompagnées par Terre de Liens

plus de
300

fermes acquises

Environ
40 nouvelles
acquisitions
par an

9 000
ha préservés
en agriculture
biologique



Le projet Terre de Liens

Un autre modèle agricole
et alimentaire est possible





LE PROJET TERRE DE LIENS

Chaque ferme acquise par Terre de Liens est un outil de transformation sociale et environnementale. En agissant sur le foncier, Terre de Liens entend transformer notre modèle agricole et alimentaire:

- Sortir les terres agricoles de la spéculation et garantir leur vocation sur le très long terme
- Multiplier l'installation de paysans et paysannes respectueux de l'environnement
- Montrer qu'une agriculture paysanne, biologique et de proximité est possible
- Impliquer les collectivités et les acteurs de la société civile dans le changement agricole et alimentaire

Protéger les terres agricoles





L'ACQUISITION DE FERMES PAR TERRE DE LIENS

A travers l'épargne solidaire, les dons, les legs et donations
Terre de Liens acquiert des fermes partout en France
métropolitaine

Engagement de non-revente, garantie pour les citoyen·nes,
sécurité pour les paysan·nes

Bail rural environnemental, un levier qui oriente
les pratiques agricoles

**Les fermes Terre de Liens, des vitrines
de notre projet de société:**

- Agriculture bio et autres certifications exigeantes
- Des actions de préservation de la ressource en eau, de la biodiversité et lutte contre le changement climatique
- Commercialisation en circuits court et création d'emplois

Multiplier les installations agricoles





ACCOMPAGNER LES PORTEURS DE PROJET ET LES CÉDANTS

Accueillir et appuyer les porteurs de projet “non issus du milieu agricole”, un enjeu de taille pour le renouvellement des générations

Accompagner les propriétaires privés et les cédants pour faciliter les transmissions agricoles

Faire rencontrer l'offre et la demande avec “objectif-terres”

Insérer les porteurs de projet dans un réseau professionnel avec les partenaires d'InPACT

A blue canvas bag with a plaid shirt and fresh green leafy vegetables. The bag is on the left, the shirt is in the background, and the vegetables are on the right. The background is a blurred green field.

**Mobiliser les
citoyens et citoyennes**





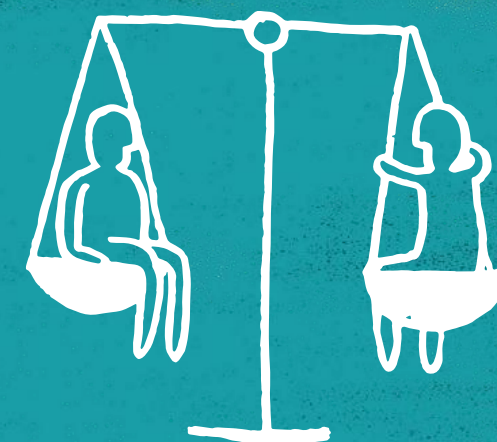
UNE DÉMARCHE D'ÉDUCATION POPULAIRE

Décloisonner la question agricole et faire participer la société civile.

Inclure des citoyen·nes non-spécialistes dans l'action politique et de terrain: instruction et achat de ferme, siège dans les instances de décision et orientations agricoles (CDPENAF), etc.

Donner du pouvoir d'agir aux citoyens et citoyennes.

Impliquer les pouvoirs publics





FAIRE ÉVOLUER LES POLITIQUES PUBLIQUES À TOUTES LES ÉCHELLES

Agir avec les collectivités territoriales: les élu·es ont un rôle à jouer sur la maîtrise et l'orientation de l'usage des terres

Mobiliser les décideurs nationaux pour mieux préserver et partager les terres agricoles

Peser sur les décisions européennes.
Terre de Liens anime le réseau "Access to land", constitué de diverses organisations européennes qui travaillent à proposer des solutions concrètes et politiques aux enjeux d'accès à la terre en Europe.



Un mouvement, trois piliers

Fédération, Foncière
et Fondation Terre de Liens





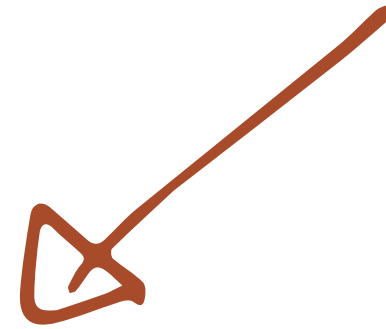
La Fédération Terre de Liens

**Les 19 associations régionales
qui constituent la fédération,
mettent en oeuvre le projet
de Terre de Liens en région**

- Mise en réseau de partenaires,
- Sensibilisation du grand public et des institutions,
- Conseil aux collectivités territoriales,
- Accompagnement des candidat·es à l'installation et des cédants

**La Fédération
Terre de Liens**

- Coordonne et accompagne l'action des associations
- Capitalise et diffuse des ressources et outils
- Tisse des partenariats avec le monde de la recherche et des acteurs de terrain
- Porte la parole politique de Terre de Liens



La Foncière Terre de Liens

La Foncière Terre de Liens achète des fermes pour lutter contre la disparition des terres agricoles et réduire les difficultés d'accès au foncier pour les futures paysans et paysannes.

La Foncière Terre de Liens est à ce jour la seule foncière agricole bénéficiant d'un "mandat SIEG" (service d'intérêt économique et social) octroyé par l'Etat, en plus d'avoir l'agrément ESUS (entreprise solidaire d'utilité sociale).



La Fondation Terre de Liens

La Fondation Terre de Liens préserve les terres agricoles en faisant vivre les fermes qu'elle acquiert ou reçoit par donation et legs.

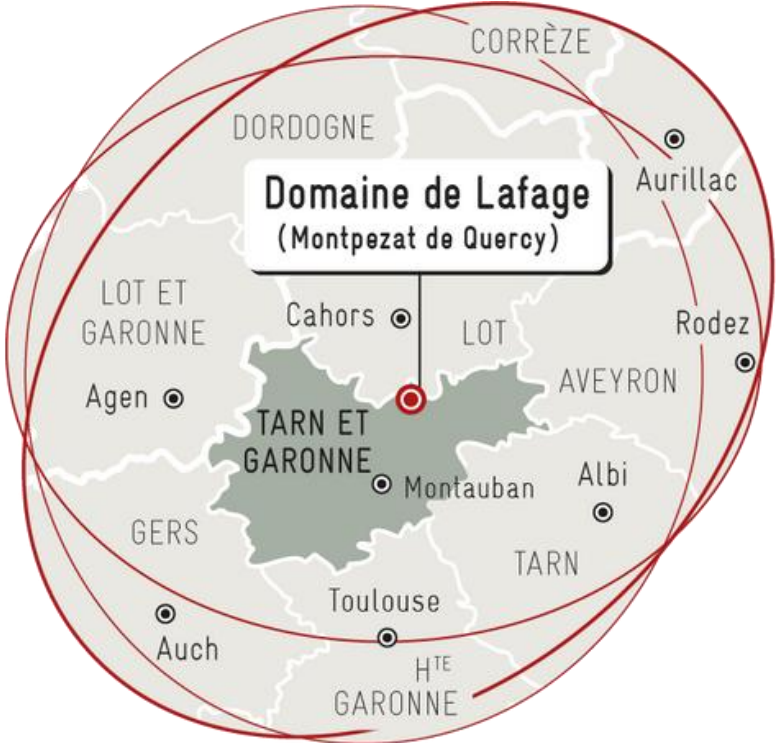
Reconnue d'utilité publique par l'État elle gère ce patrimoine de manière désintéressée avec pour seuls objectifs de pérenniser la vocation agricole des terres sur le très long terme, de prendre soin de leur valeur environnementale et d'encourager l'agriculture biologique et de proximité.

La Fondation Terre de Liens est l'unique fondation abritante en France dans le domaine de la préservation du patrimoine foncier agricole



Dans le Tarn-et-Garonne

Les fermes Terre de Liens en Occitanie





**Terre de Liens Midi
Pyrénées**
17 rue Valentin
31400
TOULOUSE

www.terredeliens.org